

Beauté polaire

L'heure est au cocooning, les frimas de l'hiver ont tardé à nous rejoindre, mais les voilà enfin... Outre les étoiles que l'ont peut enfin ressortir, l'heure est à la défense cutanée et capillaire, l'hivernage a vraiment du bon. Par ailleurs les fêtes vont ponctuer cette torpeur ambiante, aussi est-il nécessaire de se parer un peu, beaucoup, à la folie... Florilège de ce qui vient de sortir et des best en la matière.

Par Nadège LAURENS PAGET



1

1 Sisley SUPREMYA La Nuit

Sisley lance un grand soin anti-âge de nuit qui capitalise sur les dernières connaissances en matière de chronobiologie, de génétique et de physiologie cutanée (tout un programme !). Il repousse le vieillissement génétiquement programmé de la peau pour la rajeunir visiblement.

Flacon pompe airless doré 50 ml, 450 €

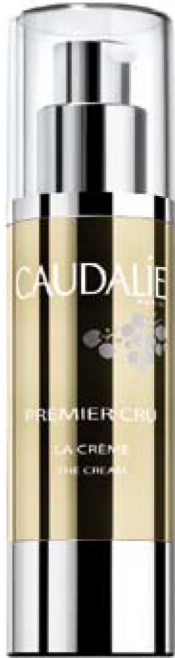
2 LITTLE BIG BIO

Huile de beauté régénérante pour le corps. Cette huile de la gamme Maribao, hommage aux trésors de la flore africaine, apporte dans votre salle de bain tout le soleil qu'il n'y a pas dehors (plutôt la neige en fait !). Le baobab s'associe au marula pour un massage qui revitalise et nourrit intensément la peau.

150 ml : 28,90 €

3 Premier Cru la crème CAUDALIE

Un très bon produit qui a une véritable efficacité sur les marques des années. Résultat, une mine rayonnante et un éclat visible. La crème peut être appliquée matin et soir, sur le visage et le cou parfaitement nettoyés. Flacon pompe de 50 ml, 89 €.



3



6

4 Crème de palme PHYTODESS

L'alternance chaud-froid est une tragédie pour votre crinière, ce soin assure la régénération profonde des cheveux très abîmés. Bain de nature réparateur, ce soin très original constitué à 99% d'huile de palme est l'arme absolue contre la sécheresse du cheveu. Ce « ciment », naturellement reconstituant, répare la fibre, gaine et nourrit intensément les chevelures les plus abîmées. 190ml - 29,00 €



5

5 Ombre à paupières Tropic NARS

Au travers du spectre de couleurs se trouve un choix infini. Imaginez toutes les possibilités pour la couleur bleue : poudré et pastel, bleu marine classique, turquoise électrique. Pour cette nouvelle ombre à paupière c'est d'un bleu bien particulier que votre œil va se parer, un bleu luxuriant parsemé d'argent so nice... 23 €



2



4

6 L'Eau de Parfum Intense CHLOÉ

La rose se fait envoûtante et impériale pour cet hiver 2009. De toutes les roses, elle est la plus épanouie. En majesté dans un accord généreux, elle sublime la femme Chloé d'un sillage sensuel et féminin. Des baies roses pétillantes en tête, du santal et de la fève tonka colorent ce jus aux accents orientaux d'une allure raffinée et mystérieuse. Entre légèreté et mystère, naturel chic ou luxueuse volupté, les fragrances Chloé se complètent sans se ressembler. Trois versions d'une rose, comme un vestiaire élégant que l'on composerait selon ses envies, selon les saisons. Votre sillon sera le théâtre de moult émois !

Chloé Eau de Parfum Intense 50ml, 79,90 €



7

7 Le crayon khol, LAURA MERCIER

C'est le produit star de cette saison ! Formule de crayon khol noir intense mélangé à des pigments métalliques de couleur : bleu marine, doré ou turquoise. C'est le must have pour des yeux smoky super sexy : au ras des cils, ou bien sur toute la paupière selon l'intensité désirée ! La fête promet d'être folle... 23 €

3 teintes : Black Navy - Black Gold - Black Turquoise